



3.5-Zimmer-Wohnung B-8.1

Wohnfläche 84.00 m²
Loggia 11.30 m²
Keller 14.10 m²

2.5-Zimmer-Wohnung B-8.2

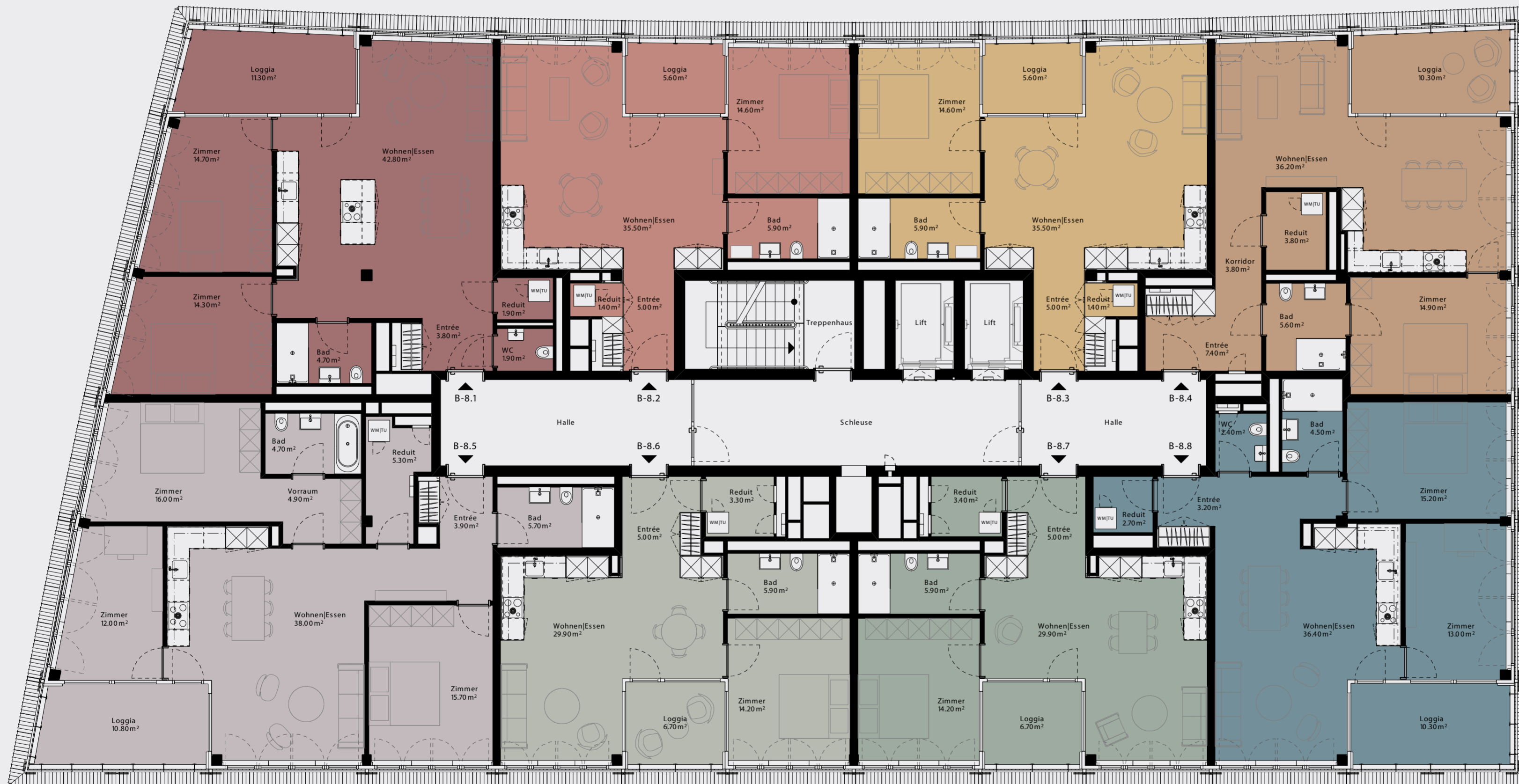
Wohnfläche 61.40 m²
Loggia 5.60 m²
Keller 6.80 m²

2.5-Zimmer-Wohnung B-8.3

Wohnfläche 61.40 m²
Loggia 5.60 m²
Keller 6.70 m²

2.5-Zimmer-Wohnung B-8.4

Wohnfläche 77.50 m²
Loggia 10.30 m²
Keller 6.80 m²



4.5-Zimmer-Wohnung B-8.5

Wohnfläche 106.20 m²
Loggia 10.80 m²
Keller 6.80 m²

2.5-Zimmer-Wohnung B-8.6

Wohnfläche 58.40 m²
Loggia 6.70 m²
Keller 6.50 m²

2.5-Zimmer-Wohnung B-8.7

Wohnfläche 58.50 m²
Loggia 6.70 m²
Keller 6.40 m²

3.5-Zimmer-Wohnung B-8.8

Wohnfläche 77.40 m²
Loggia 10.30 m²
Keller 7.50 m²

